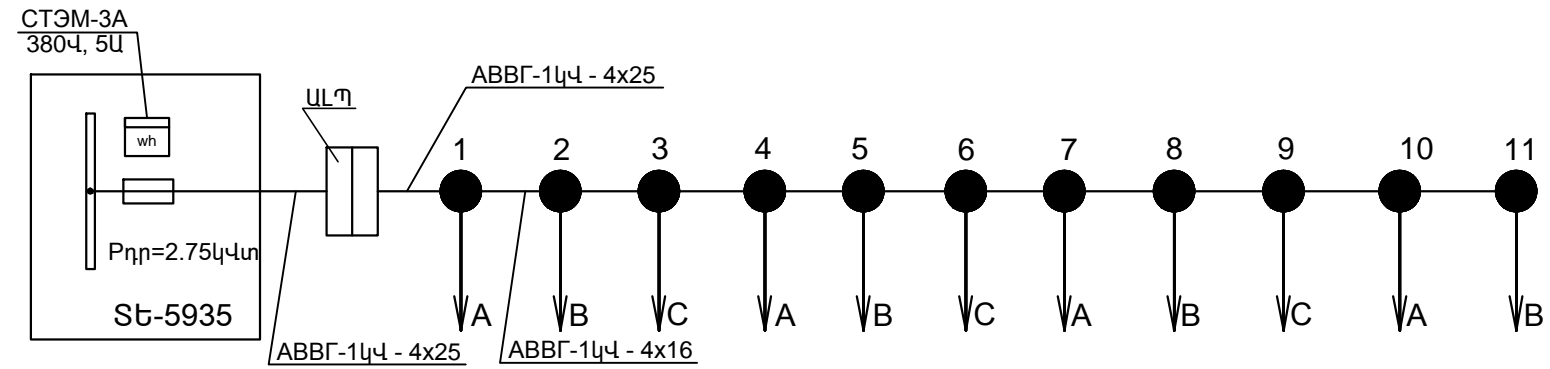
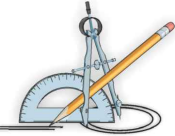
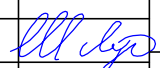


ՄԻԱԳԾԱՆԻ ՄԽԵՄԱ



ԾԱՆՈԹՈՒԹՅՈՒՆՆԵՐ

1. Լուսավորության ցանցի հատակագծերը բերված են գծագրերի վրա:
2. Լուսատուների հզորությունը ընդունված է 250Վտ:
3. Հենասյունները տեղադրվում են միմյանցից մինչև 30մ հեռավորության վրա:
4. Լուսավորության ցանցի սնունդը իրականացվում է օդային գծով 380/220Վ լարումով, որը լուսատուին միացվում է հաղորդալարով:
5. "A", "B", "C"-ն ֆազավորումն է, ֆազային լարում՝ 220Վ:
6. Լարման առավելագույն անկումը կազմում է $\Delta U=3\%$:

	Ք. ԵՐԵՎԱՆ ՄԱԼԱԹԻՎ-ՍԵՐԱՍՏԻՎ ՎԱՐՉԱԿԱՆ ՇՐՋԱՆԻ ՆՈՅ ԹԱՂԱՄԱՍԻ 7-ՐԴ ՓՈՂՈՑԻ ԱՐՏԱՔԻՆ ԼՈՒՍԱՎՈՐՈՒԹՅԱՆ ՑԱՆՑԻ ՀԻՄՆԱՆՈՐԳՄԱՆ ԱՇԽԱՏԱՆՔՆԵՐ		ՊԱՏՎԵՐ № «ԵՔ-ՊԸԱՇՁԲ-14/10»			
	ՏՆՕՐԵՆ	Լ. ԳՐԻԳՈՐՅԱՆ 	ԷԼԵԿՏՐԱՏԵԽՆԻԿԱԿԱՆ ՄԱՍ		ՓՈՒԼ	ԹԵՐԹ
ՆԱԽԱԳԾԵՑ	Ս. ԱՎԵՏԻՍՅԱՆ	ՄԻԱԳԾԱՆԻ ՄԽԵՄԱ		ԱՆ	ԷՏ-3	4
				«Թ.Ա.Յ.Գ.Գրիգ» ՍՊԸ		